

Ausbildung zum Integralen Coach und Berater



**Ausbildung zum Integralen
Coach und Berater**

Seite 1 von 17

Integrale Akademie der Theos Consulting AG

Ecke Holz 13
34369 Hofgeismar

Telefon: +49 (0) 5671 5070010
Telefax: +49 (0) 5671 409 341
Mobil: +49 (0) 172 5659811

E-Mail: info@theos-consulting.de

Theresia Maria Wuttke: Zertifizierter Master- und Lehr-Coach, Business-Management-Coach der European Coaching Association, Berufsverband, zertifiziertes Lehr-Institut
Lizenz-Nr.: 2014-LI-962

Alle Rechte an den Inhalten, Urheber, Marken und Patentrechte verbleiben bei der Theos Consulting AG. Kenntnisse dieser Information lässt Weiterbenutzungsrechte nicht entstehen. Das Konzept ist urheberrechtlich geschützt, Kopien oder Vervielfältigungen sind nur nach schriftlicher Rücksprache und Genehmigung mit Theos Consulting Akademie möglich.



HAUPTSITZ

THEOS CONSULTING AG
Ecke Holz 13
34369 Hofgeismar
Deutschland

FON: +49 (0) 56 71 / 50 700 10
FAX: +49 (0) 56 71 / 409 341

E-MAIL: theos-consulting@t-online.de
WEB: www.theos-consulting.de

HANDELSREGISTER

Amtsgericht Kassel
HRB 15574

UST-IDNR.: DE 279 113 937

VORSTAND | AUFSICHTSRAT

VORSTÄNDIN:
Theresia Maria Wuttke

AUFSICHTSRATSVORSITZENDER:
Ralf Jantschke

AUFSICHTSRATSMITGLIEDER:
Sonja Heimbs, Roman Kolesnikov

Die integrale Akademie der Theos Consulting AG

Die integrale Akademie der Theos Consulting AG wurde von Prof. Dr.-Ing. Dr. h. c. Heinrich Reents in den Bereichen Wirtschaftswissenschaft, Personalmanagement, Führung- und Management und von Theresia Maria Wuttke, Tiefenpsychologin, Erwachsenenbildnerin, Bankkauffrau und zertifizierter Master- und Lehr-Coach, Seniorconsultant, Business-Management Coach, Gesundheits-Coach, Familien-Coach, Fachbereich Integrale Unternehmens- und Personalentwicklung, Gehirngerechtes Lernen, Gehirngerechte Führung, Transformatives Führen und Managen, Systemisches Führen, Achtsamkeit und Meditation in Führung und Management, gegründet.

Wir bilden seit 1990 aus und haben inzwischen über 300 zertifizierte Ausbildungen in unserer Akademie durchgeführt.

Der in unseren Ausbildungen vermittelte integrale Ansatz stellt eine der umfassendsten wissenschaftlichen Methoden dar, die auf dem Gebiet der Personalentwicklung in Unternehmen und Teams heute verfügbar sind.

Ausbildung zum Integralen
Coach und Berater

Seite 2 von 17



Prof. Dr.-Ing., Dr. h. c. Heinrich Reents



Theresia Maria Wuttke

Ziele der Ausbildung zum Integralen Coach und Berater:

- Vermittlung von wissenschaftlichen Modellen und Methoden und erfahrungsorientiertem Wissen. Unsere Seminare basieren auf dem Ansatz gehirngerechten Lernens aus der Neurowissenschaft und fußen auf dem systemischen Ansatz.
- Erfolgreiches integrales Coaching mit anspruchsvollen Aufgabenstellungen in Einzel- und Teamcoaching.
- Vermittlung von Coaching-Kompetenzen auf der Grundlage des integralen Ansatzes, der Wirtschaftspsychologie und der Wirtschaftswissenschaft.
- Persönliche Weiterentwicklung während der Weiterbildung. Der eigene Entwicklungsprozess im Erkennen wesentlicher Merkmale der eigenen Persönlichkeit ist ein elementarer Bestandteil der Ausbildung.
- Gestaltung von professionellem Coaching: Abläufe, Prozesse und Qualitätskriterien für Personal- Coaching und Business- Coaching.
- Rollenverständnis für selbständige Coaches und interne Coaches. Coaching in unterschiedlichen Anwendungsfeldern, im Arbeitsumfeld und in Führungsrollen.
- **Das eigene Coaching-Konzept erarbeiten 40 DIN A4 Seiten unter wissenschaftlicher Betrachtung, praktischer Umsetzung und Anwendung. Anhand von Fall-Beispielen mit Coachees im Berufsalltag und den hierzu geführten Protokollen wird die Umsetzung nachgewiesen.**

Ausbildung zum Integralen
Coach und Berater

Seite 3 von 17

Unsere Ausbildung ist besonders geeignet für bereits tätige Coaches, die ihre Qualitäten über den integralen Ansatz erweitern wollen und eine international anerkannte Qualifizierung anstreben: Für Unternehmer und Menschen in Führungsverantwortung, Personal- und Organisationsentwicklung, Consulter und Selbstständige; ebenso für Ärzte und Führungspersönlichkeiten aus dem Gesundheitswesen.

Teilnahmevoraussetzungen: abgeschlossene Berufsausbildung oder Studium und mindestens 5 Jahre Berufstätigkeit und:

- Führungserfahrungen
- Ein umfassendes Verständnis der eigenen, persönlichen und beruflichen Entwicklung
- Psychosoziale Kompetenz

Ausbildungsdauer

Seminar	Unterrichtseinheiten
1. Modul	26 UE
2. Modul	26 UE
3. Modul	26 UE
4. Modul	26 UE
5. Modul	26 UE
6. Modul	26 UE
7. Modul	26 UE Prüfungsmodul
Ausbildungszeit Module gesamt	182 UE
Nachbereitung/ Eigenstudium/ Praxisarbeit/ Fallarbeit/ Train the Coach Supervision	180 UE
Literaturstudium und Arbeitsgruppen	100 UE

Ausbildung zum Integralen
Coach und Berater

Seite 4 von 17

Preise:

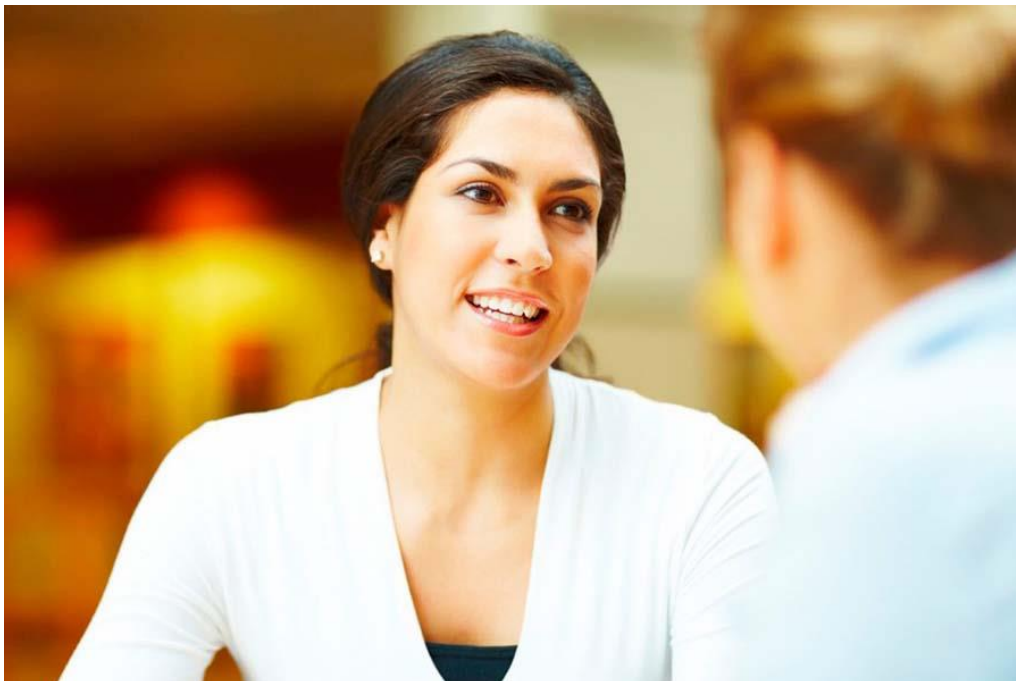
Der Preis von 7.000 € für diese Ausbildung versteht sich inkl. der Zertifizierungsgebühr. Für die fünf Supervisionsstunden wird zusätzlich ein Betrag in Höhe von 200 € pro Stunde erhoben. Alle Preisangaben verstehen sich zuzüglich der ges. MwSt.

DIE NEUE DIMENSION DER BERATUNG

pure-power-potential® · business-and-spirit®

Die Ausbildung zum Integralen Coach und Berater ist die Grundlage für die, in unserer Akademie angebotenen, Weiterbildung zum integralen Business-Management- Consultant. Sie werden in dem integralen Unternehmens- und Personalentwicklungskonzept business-and-spirit® ausgebildet.

Seit über dreißig Jahren bilden wir im Bereich Unternehmens- und Personalentwicklung erfolgreich aus.



Ausbildung zum Integralen
Coach und Berater

Seite 5 von 17

Wir gehen von der Ganzheit des Menschen aus (Körper, Geist und Seele) und verbinden die Entwicklungs- und Tiefenpsychologie mit den Ansätzen der Wirtschaftswissenschaft und der Wirtschaftspsychologie.

Der integrale Ansatz sieht Mensch und Unternehmen als eine Ganzheit, die sich in einem ständigen, aufeinander beziehenden Entwicklungsprozess befinden.

Die Ausbildung zum Integralen Coach und Berater ist prozessorientiert, integrativ und tiefenpsychologisch fundiert und arbeitet nach den neuesten Erkenntnissen des gehirngerechten Lernens.

Die Schulung von Achtsamkeit, Empathie und Präsenz sehen wir als Grundvoraussetzung für ein professionelles Setting innerhalb der Beziehung zwischen Coachee und Coach.

Das integrale Coaching unterstützt den Coachee dabei, seinen eigenen Wachstums- und Entwicklungsprozess auf allen Ebenen seiner Persönlichkeit klar zu erkennen und selbstverantwortlich für die Erfüllung seiner vier psychosozialen Grundbedürfnisse zu sorgen: Diese sind:

1. Leben,
2. Wachstum und Entwicklung,
3. lieben und geliebt werden (Beziehungen und Zugehörigkeit) und
4. das Bedürfnis nach Sinn, ein Lebenswerk schaffen (Vision) .

Unsere ganzheitliche Herangehensweise schließt bewusst die Kluft zwischen der Persönlichkeitsentwicklung der Menschen in einem Unternehmen und seiner Aufgabe durch den systematischen Zyklus im integralen Coaching:

Ausbildung zum Integralen
Coach und Berater

Seite 6 von 17

Knowledge, Transformation, Integration.

Innerhalb der integralen Betrachtungsweise ist ein Teil jeweils ein für sich bestehendes Ganzes, aber auch und zugleich ein Teil eines größeren Ganzen. Dieser Aspekt beinhaltet auch den **systemischen Ansatz: Alles ist mit Allem verbunden.**

Im Betrachten der uns umgebenden Wirklichkeiten geht es auch darum, das eigene Denken aus der perspektivischen „Entweder-oder-Betrachtung“ zu lösen und es in ein „Sowohl-als-auch“ hinein zu entwickeln, das sich durch komplementäres, ganzheitliches Denken auszeichnet.

Der integrale Ansatz vermittelt die Hauptperspektiven der wahrzunehmenden Realität. Dabei geht es um die vier Dimensionen des Mensch-Seins:

- Die individuelle Dimension: Persönlichkeit, familiäre Prägungen: Gedanken und Emotionen, Verhaltensmuster, der eigene Körper
- Die systemische Dimension
- Die kollektive menschliche Dimension in der jeweiligen Kultur
- Die Dimensionen der Prozesse, Ressourcen, Systeme innerhalb eines Unternehmens.

Die Qualifizierung zum professionellen, integralen Coach ist potenzial-, lösungs- und zielorientiert, gleichberechtigt und partnerschaftlich. Integrales Coaching ist die Begleitung von Menschen, ihr volles Potenzial zu entfalten unter Berücksichtigung ihrer Ressourcen und Fähigkeiten. Integrales Coaching unterstützt die Menschen bei der Verwirklichung ihrer beruflichen und persönlichen Ziele.

Innerhalb der Kommunikation gibt es einen beabsichtigten und unbeabsichtigten Teil. In der unbeabsichtigten Kommunikation finden sich alle Formen von spontaner Selbstorganisation. Kommunikation kann auch aufgrund der unterschiedlichen Wahrnehmungen von Menschen eine Quelle von Missverständnissen sein. Das gilt es wahrzunehmen und in verständnisvolle Kommunikation zu verwandeln.

Der Begriff Coaching bezog sich ursprünglich auf die Vielfalt unterschiedlicher Fähigkeiten, die erforderlich waren, um das Pferdegespann einer Postkutsche – stage Coach – zur Zusammenarbeit zu bringen. Ein geschickter Kutscher ist in der Lage, die unterschiedlichen Welten wie die mechanische Realität des Geschirrs, die emotionale Dichte der Herausforderungen und das Einfühlen in die verschiedenen Naturelle der Pferde zu einer Einheit zu verschmelzen. Dies ermöglicht, in unerwarteten Situationen blitzschnell und angemessen zu handeln. Er ist in der Lage mit dem Gespann auf ein Ziel hinzuarbeiten, dass es zu erreichen gilt.

Auf das Coaching übertragen nennt sich dieser Prozess – Prozessorientiertes und wertebasiertes Coaching, was somit deutlich macht, dass die Entwicklung des Menschen ein lebenslanger Prozess ist, der verschiedene Stufen der Reifung durchläuft.

Ausbildung zum Integralen
Coach und Berater

Seite 7 von 17



Ausbildungsinhalte:

Modul I

Der Integrale Ansatz im Coaching

- Was bedeutet integral?
- Was genau ist der integrale Ansatz im Coaching?
- Wodurch genau unterscheidet sich der integrale Ansatz von anderen Ansätzen im Coaching?
- Was ist der Mehrwert des integralen Ansatzes in der Arbeit mit Menschen?
- Der integrale Coaching Prozess
- Prozessuales Arbeiten
- Biographie und Lebensplanung im integralen Coaching

Ausbildung zum Integralen
Coach und Berater

Seite 8 von 17

Der integrale Coaching Prozess

- Standort und Situationsanalyse
- Voraussetzungen für Veränderungen
- Wachstumschancen
- Wahrnehmen des Veränderungsprozesses
- Ressourcen
- Vom Was zum Wie integrales Format: Führen durch Fragen
- zur differenzierten Standortbestimmung
- Beschreibung des gewünschten Veränderungsprozesses
- Inwieweit sind die gewünschten Veränderungsprozesse mit der derzeitigen Standortbestimmung im Einklang
- Ziele
- Prüfen der Umsetzungsmöglichkeit
- Energiecheck
- Strategien

Selfempowerment

- Fähigkeiten
- Kompetenzen
- Basis, Grundlagen
- Werte
- Motivation
- Vision
- Umsetzungsenergie

Modul II

Ausbildung zum Integralen
Coach und Berater

Seite 9 von 17

Persönlichkeit und ihre Merkmale

- Persönlichkeit und Typologie
- Persönlichkeitszentrum
- Präferenzen
- Biographie und Sozialisationsaspekte
- Systemische Prägungen
- Beziehungsmuster
- Kommunikationsmuster

Das Wertequadrat

- Das Wertesystem in der eigenen Kultur
- Wertekompass
- Orientierung
- Verankerung
- Motive
- Sinn
- Erfüllung
- Glaubwürdigkeit
- Authentizität

Ganzheitliche Wahrnehmung

- Achtsamkeit
- Empathie
- Wertschätzung
- Präsenz
- Die eigene Mitte
- Identität und Persönlichkeit
- Selbst-Bewusstsein
- Die Metaebene

Ausbildung zum Integralen
Coach und Berater

Seite 10 von 17

Modul III

Prägungen und Glaubenssätze

- Hindernisse
- Blockaden
- Fixierungen
- Strukturen
- Ressourcen
- Wissen
- Transformation
- Integration

Selbst- und Fremdwahrnehmung

- Selbstbild
- Fremdbild
- Wahrnehmungsfilter
- Subjekt- Objekt
- Ich Du Wir
- Verschiedene Perspektiven: Ganzheitliche Wahrnehmung

Die sieben Schritte im Coaching Prozess

- Eingangsrituale beim Coaching
- Der integrale Coaching Prozess
- Die sieben Schritte im Coaching Prozess
- Arbeit mit den verschiedenen Werkzeugen
- Coaching Fallen erkennen
- Coaching-Protokoll
- Supervision

Ausbildung zum Integralen
Coach und Berater

Seite 11 von 17

Modul IV (Ausbildungsinhalte in Theorie und Praxis)

Grundlagen menschlichen Lernens

- Gehirngerechtes Lernen
- Die vier Quadranten des menschlichen Gehirns
als Spiegel der vier Dimensionen des Denkens, Handelns und Fühlens
- Die verschiedenen Persönlichkeitstypen

Der Mensch als Ganzheit

- Körper, Geist und Seele eine Einheit
- Die Landkarte der Seele nach C.G. Jung
- Die Mitte des Menschen
- Der Spiegel der Ganzheit in den verschiedenen Kulturen
und Philosophien
- Enomiya Lassalle als Brückenbauer zwischen der westlichen und östlichen
Philosophien und Wegbereiter des integralen Bewusstseins

Die seelische Entwicklung des Menschen in seiner Persönlichkeit

- Die verschiedenen Zentren des Menschen nach Stephen R. Covey
- Die verschiedenen Ebenen der Entfaltung der Persönlichkeit gespiegelt im
Modell Holodynamics von V. Woolf
Das Konzept „Multidimensionaler Intelligenz“ T. M. Wuttke
- Die verschiedenen Ebenen der Persönlichkeit
- Gelungenes Beziehungsmanagement als Grundlage von Integrität

Die Integration von unbewussten Persönlichkeitsanteilen

- Die Arbeit mit dem „Schatten“ anhand von Märchen
- Licht und Schatten, zwei Seiten einer Medaille
- Lebenskraft, Freude und Stärke durch Integration verschiedener Persönlichkeitsaspekte
- Die Wirkung von Systemen auf das Individuum
- Unabhängigkeit
- Wahlfreiheit

Ausbildung zum Integralen
Coach und Berater

Seite 12 von 17

Kern-Arbeit auf der Basis aller Ressourcen

- Achtsamkeitsübungen
- Empathie Übungen
- Zugang zur eigenen Intuition entwickeln
- Meditation, Stille und Einkehr in die eigene Tiefe
- Stress abbauen
- Kräfte sammeln
- Gesundheit erhalten

Modul V

Kommunikation

- Die Kunst der Wahrnehmung
- Achtsamkeit
- Empathie
- Präsenz
- Sprache, Körpersprache, nonverbale Sprache
- Der eigene Selbst-Ausdruck
- Die Kunst des Zuhörens
- Das Wesen der Sprache
- Selbstwert und Kommunikation (Virginia Satir)
- Voraussetzungen für eine gelungene Kommunikation
- Wertfreie Kommunikation (beschreiben, statt bewerten)
- Professionelles Feedback geben
- Wie Innen, so Außen
- Die Innen- und Außenwelt verbinden
- Stärken- und Entwicklungsprofil erstellen

- Standortanalyse
- Selbsta Ausdruck durch Potenzialentfaltung
- „Innere“ und äußere Führung: „Nur wer sich selbst führt, kann andere führen“
- Führen durch Fragen Im richtigen Moment, die richtige Frage stellen

Systemische Arbeit

- Was ist systemisches Arbeiten?
- Die Wirkung des Systems auf die Entwicklung des Menschen
- Familienaufstellungen nach Virginia Satir und deren Weiterentwicklungen
- Organisationsaufstellungen und deren „Nutzen“
- Praktische Aufstellungsarbeit

Ausbildung zum Integralen
Coach und Berater

Seite 13 von 17

Modul VI

Konfliktmanagement

- Das Wesen des Konflikts
- Umgang mit Widerständen
- Innere und äußere Konflikte
- Verdrängte Konflikte im System
- Konflikte sichtbar machen über verschiedenen Medien
- Konfliktfähigkeit erwerben
- Sich widerstrebende Persönlichkeitsaspekte miteinander vertraut machen und ihre Stärken zu einer Ganzheit verbinden.
- Integration unbewusster Aspekte der Person
- Konfliktlösungsstrategien entwickeln
- Handwerkzeug aus der Mediation
- Arbeit mit dem inneren Team
- Integritätsfallen

Integrale Führung

- Was genau ist unter integralem Führungsverständnis zu verstehen?
- Was genau sind die Parameter integraler Führung?
- Was ist der Mehrwert integraler Führung?
- Welche Führungsstile sind bislang bekannt?
- Welche Führungsstile erreichen Nachhaltigkeit?

Modul VII (Prüfungstage - 3 Tage)

Vorstellen des erarbeiteten Coaching-Konzepts 40 DIN A4 Seiten unter wissenschaftlicher Betrachtung und praktischer Umsetzung und Anwendung anhand von Beispielen, Feedback:

- In Übereinstimmung mit dem eigenen Coaching Verständnis
- Präsentation im Plenum
- Feedback aus dem Plenum
- Zertifizierung

Supervision

Der integrale Coach und Berater ist verpflichtet, mehrmals jährlich an Supervisionen teilzunehmen.

Ausbildung zum Integralen
Coach und Berater

Seite 14 von 17

Allgemeine Geschäftsbedingungen

Anmeldung und Bestätigung:

Die Anmeldung zur Ausbildung zum integralen Coach und Berater bitte schriftlich per Post, Fax oder E-Mail an die Theos Akademie in Hofgeismar, Ecke Holz 13 senden.

Die eingegangenen Anmeldungen werden in der Reihenfolge ihres Eingangs berücksichtigt. Nach Auftragseingang erhalten Sie von uns eine Rechnung, die auch als Buchungsbestätigung gilt. Mit dieser Bestätigung sichert Ihnen die Theos Akademie die Teilnahme an der von Ihnen gebuchten Veranstaltung verbindlich zu.

Ausbildung zum Integralen
Coach und Berater

Seite 15 von 17

Hotel und Anfahrt:

Sie erhalten von uns Hotelempfehlungen, sowie eine Anfahrtsskizze zum Veranstaltungsort auf Anfrage. Die Buchung, Reise- und Übernachtungskosten liegen in Ihrer persönlichen Verantwortung.

Absage:

Das Lehrinstitut der Theos Consulting AG behält sich das Recht vor, Veranstaltungstermine zu ändern bzw. zu stornieren, wenn sich nicht mindestens sechs Teilnehmer verbindlich angemeldet haben. Wird eine Veranstaltung vom Veranstalter storniert, wird dies dem Auftraggeber mindestens 7 Tage vor deren Beginn schriftlich mitgeteilt.

Zeiten:

Die Schulung beginnt regulär

am Freitag um 10:00 Uhr und endet um 19:00 Uhr

am Samstag um 09:00 Uhr und endet um 18:00 Uhr

am Sonntag um 09:00 Uhr und endet um 17:00 Uhr

Rücktritt oder Umbuchung:

Selbstverständlich können Sie, die von Ihnen gebuchten Veranstaltungen schriftlich bei uns stornieren. Erhalten wir Ihre Mitteilung bis zu 20 Kalendertagen vor Veranstaltungsbeginn, erstatten wir Ihnen 90% des Rechnungsbetrages zurück. Zur Fristwahrung muss Ihre Stornierung schriftlich per Fax oder Post bei uns eingehen. Bitte haben Sie Verständnis, dass nach dieser Frist leider kein Rücktritt mit Kostenerstattung möglich ist und Ihnen somit der volle Betrag in Rechnung gestellt wird. Gerne akzeptieren wir jedoch ohne zusätzliche Kosten einen von Ihnen benannten Ersatzteilnehmer. Bitte beachten Sie die gesonderten Bedingungen der mehrmonatigen Ausbildungsgänge in den jeweiligen Ausbildungsverträgen und Anmeldeunterlagen.

Ausbildung zum Integralen
Coach und Berater

Seite 16 von 17

Unterlagen:

Jeder Teilnehmer erhält am Beginn umfangreiche Schulungsunterlagen. Überlassene Unterlagen in gedruckter oder digitaler Form dürfen grundsätzlich nicht kopiert oder in anderer Weise vervielfältigt werden, es sei denn, sie sind als kopierbare Arbeitsmaterialien ausgewiesen.

Schadensersatz:

Bei Ausfall von Veranstaltung durch Krankheit, höhere Gewalt oder sonstige, vom Veranstalter nicht zu vertretende Umstände oder Ereignisse besteht kein Anspruch auf Durchführung der Veranstaltung. In solchen Fällen kann der Veranstalter nicht zum Ersatz von Reise- und Übernachtungskosten sowie von sonstigen Folgeschäden verpflichtet werden. Generell gilt, dass der Veranstalter beim Ausfall eines Trainings nur bei Vorsatz oder grober Fahrlässigkeit haftet.

Preise:

Der Preis von 7.000 € für diese Veranstaltung versteht sich inklusive der Zertifizierungsgebühr. Für Supervisionsstunden wird ein Betrag in Höhe von 200,00 € pro Stunde erhoben. Alle Preise verstehen sich zuzgl. der ges. MwSt.

Teilnahmebescheinigung:

Die Teilnahme an unseren Veranstaltungen wird durch eine Teilnahmebescheinigung bestätigt.

Rechnungsstellung:

Sofern nichts anders vereinbart wird, erfolgt die Rechnungsstellung direkt nach Ihrer Anmeldung. Die Rechnung ist 7 Tage vor Beginn der Veranstaltung fällig. Die Teilnahme an der Veranstaltung ist nur nach erfolgtem Zahlungseingang möglich.

Ausnahmefälle und Ratenzahlungen:

Hier gelten gesonderte Bedingungen, gemäß den jeweils abgeschlossenen Verträgen.

Gerichtsstand und anwendbares Recht:

Das Amtsgericht in Kassel.

Salvatorische Klausel:

Falls einzelne Bestimmungen dieses Vertrages ganz oder teilweise unwirksam oder nichtig sind oder werden sollten oder der Vertrag Lücken enthält, berührt dies nicht die Wirksamkeit des Vertrages im Übrigen. Anstelle der unwirksamen oder nichtigen Bestimmungen gilt vielmehr diejenige wirksame Bestimmung als vereinbart, welche dem Sinn und Zweck der unwirksamen oder nichtigen Bestimmung entspricht. Im Falle von Lücken gilt diejenige Bestimmung als vereinbart, die dem entspricht, was nach Sinn und Zweck dieses Vertrages vernünftigerweise vereinbart worden wäre, hätten die Partner die Angelegenheit von vornherein bedacht.